

## 第 1 步：選擇社團人員

學年 111 學期 2 查詢

第 2 步：可使用批次匯入或直接新增

新增 續任 批次匯入 權限設定

管理	社團名稱	學號	姓名	系所名稱	手機電話	信箱	職稱	確認信認證	學年	學期
儲存 取消	口琴社						<input type="radio"/> 社長 <input checked="" type="radio"/> 幹部 請選擇... <input type="radio"/> 活動執掌 <input type="radio"/> 社員		111	2

第 2 步：可直接新增或使用批次匯入

新增 續任 批次匯入 權限設定

管理	社團名稱	學號	姓名	系所名稱	手機電話	信箱	職稱	確認信認證	學年	學期
儲存 取消	口琴社						<input checked="" type="radio"/> 幹部 請選擇... <input type="radio"/> 秘書長 <input type="radio"/> 顧問 <input type="radio"/> 科長 <input type="radio"/> 副科長 <input type="radio"/> 科秘書 <input type="radio"/> 股長 <input type="radio"/> 副股長 <input type="radio"/> 股秘書 <input type="radio"/> 隊長 <input type="radio"/> 副隊長 <input type="radio"/> 隊秘書 <input type="radio"/> 分隊長 <input type="radio"/> 副分隊長 <input type="radio"/> 分隊秘書 <input type="radio"/> 部長 <input type="radio"/> 副部長 <input type="radio"/> 部秘書 <input type="radio"/> 分部長 <input type="radio"/> 副分部長 <input type="radio"/> 分部秘書		111	2
1									111	2
2									111	2
3									111	2
4									111	2
5									111	2
6									111	2
7									111	2
8									111	2
9									111	2
10									111	2
11									111	2

第 3 步：直接新增時，以下拉式選單進行選擇

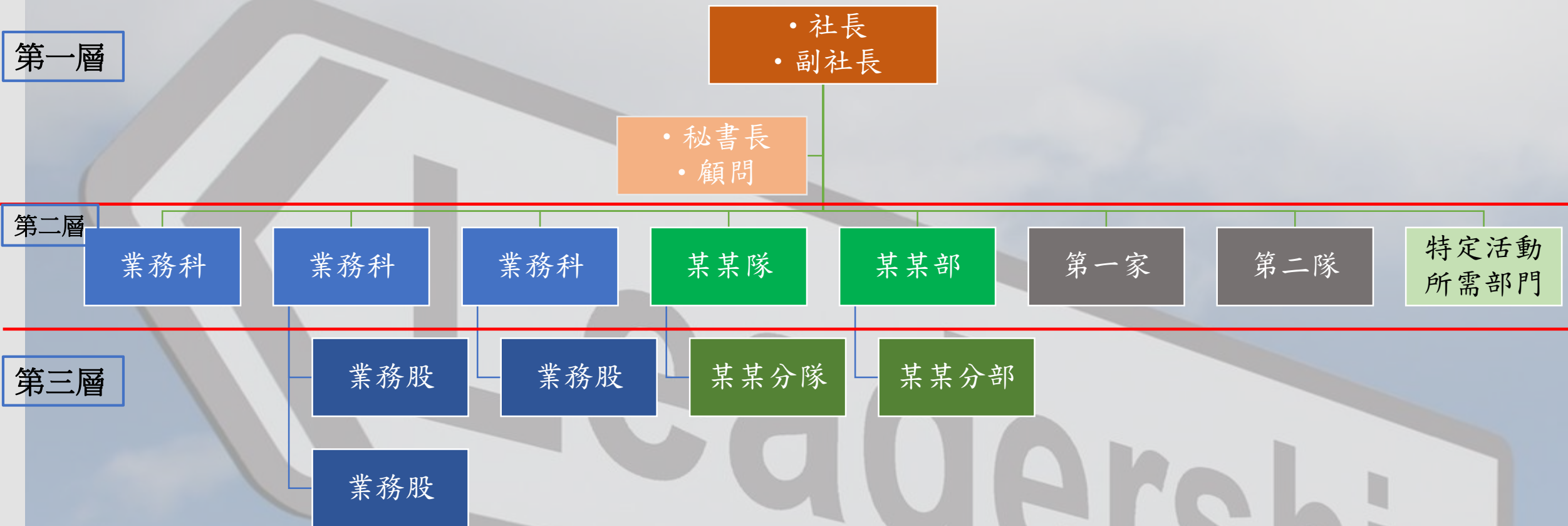
備註：目前尚無「部門」欄位，已請計網中心協助新增。EX. 「部門」：活動科，「職稱」：科長。

不清楚如何選取幹部職稱者，請詳細閱讀後附資料，或出席開學後之社代大會、系代大會後，進行組織調整。

# 社團組織暨幹部職稱調整方案

Leadership

# 社團組織分層圖



社團可依上述組織分類進行組織調整、調整幹部職稱，盡量以相同的分類進行修正，例：將所有部門名稱改為【科】、或都改成【部】、【隊】等，並經社員大會通過後完成組織章程修正，餘詳細說明如後。

## 社團組織分層說明(1/2)

社團內部單位之組織型態最多可分為3層

- 第一層：社長、副社長、秘書長、顧問。
- 第二、三層：依社團業務需求，可設下列內部單位
  - **【科】**，如公關科，可置科長、副科長、科秘書等職位。因應業務需求，加設**【股】**為第三層單位，如公關科大學城股、東區股、北區股等，可置股長、副股長、股秘書等職位。
  - **【隊】**（如體育性質），如籃球隊，可置隊長、副隊長及隊秘書等職位。因應業務需求，加設**【分隊】**為第三層單位，如籃球隊中鋒分隊，可置分隊長、副分隊長、分隊秘書等職位。
  - **【部】**（如樂團性質），如打擊部，可置部長、副部長及部秘書等職位。因應業務需求，加設**【分部】**為第三層單位，可置分部長、副分部長、分部秘書等職位。



## 社團組織分層說明(2/2)

社團內部單位之組織型態最多可分為3層

- 第二、三層：依社團業務需求，可設下列內部單位
  - 【家】，如第一家，可置家族長、副家族長、家族秘書等職位。
  - 【隊】，如第一隊，可置隊輔長、副隊輔長、隊輔秘書等職位。
- 若社團有例行舉辦之大型活動，可依照前述增設內部單位及職位，例：管弦樂社因應夏季音樂會活動，增設夏季音樂會票務科、企劃科、公關科等單位。
- 社團可依前述分類，進行組織調整。有特殊需求而無法依前述分類更改組織及職稱者，請與活動組承辦人聯繫。
- 社團可依業務需求，合理置一定數量之顧問、秘書，其餘職位皆以1人為原則。

# 社團組織章程變更範例-系學會

修正職稱	現行職稱	說明
財務科科長	財務長	新版本措施僅有會長、副會長、秘書長等3長，財務性質可依照業務性質設【科】，並置科長。
學術科科長	學術部部長	性質可依照業務性質設【科】，並置科長。或維持原本的【部】。
活動科科長	活動部部長	同上。
國際事務科科長	國際事務部部長	同上。
國際事務科地方駐校股股長	地方駐校官	因應業務需求，於【科】底下再設【股】，並置股長。
國際事務科駐校聯絡股股長	駐校聯絡官	因應業務需求，於【科】底下再設【股】，並置股長。
秘書科科長	執秘	性質可依照業務性質設【科】，並置科長。

# 社團組織章程變更範例-綜合性

修正職稱	現行職稱	說明
學術科科長	學術組組長	新版本措施僅有會長、副會長、秘書長等3長，財務性質可依照業務性質設【科】，並置科長。
總務科科長	總務組組長	性質可依照業務性質設【科】，並置科長。
社刊科科長	社刊組組長	性質可依照業務性質設【科】，並置科長。
美宣科科長	美宣組組長	性質可依照業務性質設【科】，並置科長。
A家家族長	A家小家長	幹部職稱由小家長改為家族長。
A家秘書	小家輔導	幹部職稱由輔導改為秘書。
儲備幹部科行政股股長	儲備幹部	因應業務需求，於【科】底下再設【股】，並置股長。

# 社團組織章程變更範例-學藝性

修正職稱	現行職稱	說明
顧問	前屆會長	新版本措施僅有會長、副會長、秘書長等3長，前屆會長性質偏向顧問，給予顧問職。
教育科科長	教育副會長	新版本措施僅有會長、副會長、秘書長等3長，教育性質可依照業務性質設【科】，並置科長。
會員科科長	會員副會長	性質可依照業務性質設【科】，並置科長。
財務科科長	財務長	新版本措施僅有會長、副會長、秘書長等3長，財務性質可依照業務性質設【科】，並置科長。
模型科科長	模型部部長	性質可依照業務性質設【科】，並置科長。
社刊科科長	社刊負責人	同上。
行政科秘書	行政秘書	性質可依照業務性質設【科】，並置秘書。



# 社團組織章程變更範例-康樂性

修正職稱	現行職稱	說明
管樂科科长	管樂團團長	性質可依照業務性質設【科】，並置科長
譜務科科长	譜務	性質可依照業務性質設【科】，並置科長
聲部部長	聲部負責人	性質可依照業務性質設【部】，並置部長
巡迴演奏會行政科科长	巡迴總召	例行舉辦之大型活動，可依照前述增設內部單位及職位。
箏班主任	箏班主任	性質特殊，箏班以班為單位，置主任一人
劇本科科科长	劇本總監	性質可依照業務性質設【科】，並置科長
教學科爵士鼓股股長	爵士鼓教學	因應業務需求，於【科】底下再設【股】並置股長。
教學科芭蕾股股長	芭蕾小老師	因應業務需求，於【科】底下再設【股】並置股長。

# 社團組織章程變更範例-體能性

修正職稱	現行職稱	說明
攀岩推廣科科长	岩推組組長	性質可依照業務性質設【科】，並置科長。
行政科科长	球隊經理	性質可依照業務性質設【科】，並置科長。
裁判科第一股股長	裁判	因應業務需求，於【科】底下再設【股】，並置股長。
教學科科长	教學長	新版本措施僅有會長、副會長、秘書長等3長，財務性質可依照業務性質設【科】，並置科長。

# 社團組織章程變更範例-服務性

修正職稱	現行職稱	說明
第一家家族長	家爸媽	性質可依照業務性質設【家】，並置家族長。
瑞復科科長	瑞復長	性質可依照業務性質設【科】，並置科長。
育幼科副科長	育幼副	性質可依照業務性質設【科】，並置科長、副科長。
小貝殼隊隊長	小貝殼主控	性質可依照業務性質設【隊】，並置隊長。
期末營隊行政科科長	期末營隊主控	例行舉辦之大型活動，可依照前述增設內部單位及職位。

# 社團組織章程變更範例-聯誼性

修正職稱	現行職稱	說明
迎新科科長或迎新行政科科長	迎新總召	性質可依照業務性質設【科】，並置科長。或依例行舉辦之大型活動，可依照前述增設內部單位及職位。
第一家家族長	家爸媽	性質可依照業務性質設【家】，並置家族長。
課程科科長	課程長	新版本措施僅有會長、副會長、秘書長等3長，財務性質可依照業務性質設【科】，並置科長。
行政科科長	總籌部幹部	性質可依照業務性質設【科】，並置科長。
宿營科科長或宿營行政科科長	宿營總召	性質可依照業務性質設【科】，並置科長。或依例行舉辦之大型活動，可依照前述增設內部單位及職位。
財務科科長	掌櫃	性質可依照業務性質設【科】，並置科長。

社團幹部職稱表			
中文單位	英文單位	中文職稱	英文職稱
		社長	President
		副社長	Vice-President
		秘書長	Secretary General
		顧問	Advisor
科	Department	科長	Department Head
		副科長	Deputy Department Head
		秘書	Department Secretary
股	Division	股長	Division Head
		副股長	Deputy Division Head
		秘書	Division Secretary
隊	Team	隊長	Captain
		副隊長	Vice Captain
		秘書	Team Secretary

分隊	Squad	分隊長	Leader
		副分隊長	Deputy Leader
		秘書	Squad Secretary
部	Section	部長	Section Head
		副部長	Deputy Section Head
		秘書	Section Secretary
分部	Subsection	分部長	Subsection Head
		副分部長	Deputy Subsection Head
		秘書	Subsection Secretary
家	Group	家族長	Group Leader
		副家族長	Deputy Group Leader
		秘書	Group Secretary
隊	Team	隊輔長	Team leader
		副隊輔長	Deputy Team Leader
		秘書	Team Secretary